



**PTAR**  
S A L I T R E

**BOLETÍN  
AVANCE  
DE OBRA  
N°32**

**79,53%  
DE AVANCE**

**DIC 30 DE 2019**



## Estructura de entrada

Se realizó la instalación de los motores de las bombas del afluente y las bombas de achique. Inició el recrecido en la estructura de cribado de gruesos antes de la entrada al bombeo del afluente. Del mismo modo, se instaló la tubería en concreto que conecta con el interceptor Tibabuyes - Lisboa.

Continúa la instalación del cableado y de las bandejas de bombeo del afluente, avanza la aplicación del sellado de juntas para las compuertas de ingreso.

Además, iniciaron las pruebas de estanqueidad en las compuertas del cribado de finos.



## Edificio administrativo

El 21 de diciembre de 2019, fue entregado este innovador edificio de arquitectura eco-sostenible, que cuenta con un área total de 2.719,12 m<sup>2</sup>, tiene un diámetro exterior de 40 metros y uno interior de 23 metros.

Esta construcción cuenta con 19 oficinas, 1 auditorio con capacidad para 100 personas, 2 salas de juntas, 1 sala de control desde donde se supervisarán todos los procesos de la Planta.

El agua tratada en la PTAR Salitre será usada para los baños de este edificio, así como para el riego del material vegetal que embellece esta imponente estructura.







## Clarificadores primarios

Culminó el montaje de la baranda del tanque 4 y concluyó la instalación de la tubería de descarga de flotantes en el decantador 5.

Terminó la ubicación de las compuertas en la cámara de reparto e iniciaron las pruebas eléctricas en los clarificadores 5 y 6. Finalizó la instalación de los anclajes para pruebas de torque y el montaje de la rasqueta de los decantadores 1, 2, 3, 4, 5 y 6.

Los artistas urbanos de *Atrapasueños* fueron los encargados dar color a esta área, con unos hermosos murales que representan la esperanza en la recuperación de la fauna del Río Bogotá con especies nativas como el caimán Aguja, el pez Capitán, el águila de la Montaña y el colibrí.



## Tanques de aireación biológicos

Se realizó la instalación de las líneas verticales de suministro de aire hacia los distribuidores, y su respectiva línea de purgas.

Se llenaron de agua los tanques 1, 2 y 4, a fin de proteger las membranas difusoras.

Por otro lado, se continúa con el montaje de tubería de PVC (difusores y distribuidor) en los tanques 5 y 6

Inició la instalación de 27 compuertas (Orbinox) y se montaron las líneas principales de aire sobre los pórticos en los tanques 1, 2, 3, 4 y 6; continúa la ejecución de uniones soldadas, en el último piso del edificio de sopladores.



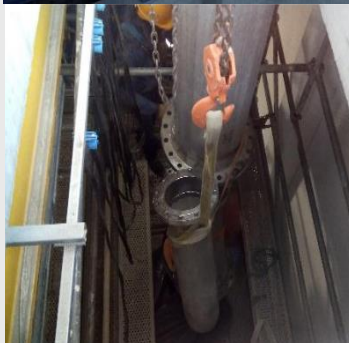


## Edificio de sopladores

Se realizó el montaje de piezas y accesorios complementarios en 9 equipos (válvulas, tubería, instrumentación, juntas).

Periódicamente se están realizando giros preventivos a los ejes de motor y soplador; estos se encuentran conectados para precalentamiento a 110 voltios con el fin de evitar condensaciones en el motor por cambios bruscos de temperatura.

Además, se realizó el montaje de la bandeja galvanizada de la sala eléctrica de esta estructura.



## Clarificadores secundarios

Comenzó la revisión de los niveles generales de la losa, se hizo la revisión de los niveles de las rasquetas de fondo en los tanques 2 y 3, en este último se instaló el soplador y el sistema de sifón. También, se desarrolló el montaje de la mitad del puente en el tanque 8.

Terminó la instalación de los baffles, vertederos y baffles de densidad de los tanques 4 y 7. Además, continúa la instalación de la tubería en PVC y la nivelación topográfica de los vertederos y avanza el ensamble de los soportes en los canales de lodos en el tanque 7

Se completó el montaje de toda la tubería de succión y canales de lodos en el tanque 4.







## Biodigestores

Continúa la instalación de los ángulos en la cara externa del digestor 7. Se realizó el vaciado en concreto para las arquetas de rebose en los digestores 1 y 2

Se efectúan las pruebas de aplicación para la impermeabilización de la cúpula interna del digestor 5 e inició la instalación del recubrimiento externo en el muro del digestor 8.



## Parque Metropolitano

Durante el mes de diciembre continuó la instalación de la estructura del mirador hacia la PTAR El Salitre, desde donde la comunidad en general podrá observar el proceso de tratamiento de las aguas residuales.

De igual forma, continúa un riguroso mantenimiento del material vegetal sembrado en los taludes de la montaña.

Avanza la construcción de la plazoleta de bienestar animal, área que cuenta con 2.500 m<sup>2</sup> y permitirá a los dueños de las mascotas contar con instalaciones adecuadas y juegos especiales para la recreación y actividad física de sus perros.

El lago del parque tiene aproximadamente 2.230 m<sup>3</sup> de agua, cuenta con dos bombas para aireación de la misma y se instalaron dos estructuras; una válvula de salida de agua de 16 pulgadas y una rejilla para control del nivel máximo del agua. Cuenta con una barrera en troncos de madera que controlará el acceso al espejo de agua.





## Seguridad y Salud en el trabajo

Con el fin de promover el espíritu navideño y acciones responsables con el planeta, el área de Seguridad y Salud en el trabajo y los subcontratistas del proyecto, promovieron la elaboración de un pesebre y árbol navideño con el material reciclable, que se genera en la construcción de las diferentes estructuras de nuestra planta.

Entre los materiales reutilizados están: cartón, varillas, madera, tubos en PVC, papel, cinta y muchos otros.

El pesebre hizo posible que los trabajadores de las diferentes áreas del Proyecto se reunieran para compartir y disfrutar de la novena de aguinaldos.



## Gestión Ambiental

El equipo ambiental de la PTAR El Salitre Fase II realizó con éxito un ciclo de formación de 48 horas, enfocado en proporcionar conocimientos básicos sobre el uso racional de los recursos naturales y la protección del medio ambiente, permitiéndoles comprender la problemática actual que aqueja a nuestro planeta.

Este ciclo concluyó con la entrega de los certificados para cada uno de los auxiliares ambientales participantes de esta importante iniciativa.



RESCATES  
FAUNA

CURIÉS

1.388



RAMAS SABANERAS

49



SEPIENTES SABANERAS

57



ENJAMBRES DE ABEJAS

19



ENJAMBRES DE ABEJORROS

3



COMADREJAS

1



TINGUAS

2







**Gestión  
Social**

Como actividad social de cierre 2019, se realizó una interesante Gira Demostrativa por la **Planta Museo de Vitelma**, con el fin de dar a conocer a los integrantes del Comité SEGO, Veeduría Ciudadana PTAR Salitre II y funcionarios de la Mesa de Coordinación Interinstitucional, esta importante planta, su funcionamiento y promover comportamientos ciudadanos hacia la apropiación y valoración colectiva de una cultura de protección del recurso hídrico.



# ¡Conversemos!

## Horarios de atención:

Lunes a viernes: 8 a.m. a 4 p.m.

Sábados: 8 a.m. a 12 m.



### Punto de obra:

Av. Calle 80 # 121-98 int. 2



### Suba:

Calle 132 D # 153 - 47



### Engativá:

Calle 79 C # 112 B - 29



[ptarsalitre.com.co](http://ptarsalitre.com.co)



[contactenos@ptarsalitre.com.co](mailto:contactenos@ptarsalitre.com.co)



320 964 8663



**PTAR**  
S A L I T R E