



PTAR
SALITRE

BOLETÍN AVANCE DE OBRA Nº29

**71.65%
DE AVANCE**

SEP 30 DE 2019



Estructura de entrada

En las obras de cabecera se inició la colocación de los paneles laterales prefabricados y se realizó el vaciado de concreto en la cubierta del canal existente. En la arqueta de regulación y medida de caudal se están instalando las barandas metálicas, las cuales serán utilizadas para la de operación y mantenimiento. En los edificios de pretratamiento 1 y 2 se han instalado cinco lavadores de arena, tres desengrasadores. Adicionalmente en esos edificios se adelantan trabajos finales de acabados.





Edificio administrativo

Se continúa con la instalación de los muros en Dry Wall y redes sanitarias en el primer y segundo nivel, inició la mampostería e instalación de ventanas en el primer piso, junto con el mortero de nivelación e impermeabilización en la cubierta. Se avanza en la construcción de los muros para el espejo de agua interior.



Clarificadores primarios

Se continúa con la aplicación de pintura para la protección del concreto en los muros del tanque N° 4. Finalizó el montaje de todos los puentes metálicos de esta área. Se avanza en la excavación e instalación de redes de agua potable, red pluvial, red de baja tensión y comunicaciones. En los edificios de flotantes 1, 2 y 3 iniciaron las labores de acabados. Además, comenzó la construcción de vías de acceso definitivas.



Tanques de aireación biológicos

En los tanques 1, 2, 3, 4 y 6 se finalizó la imprimación en los muros para protección del concreto, se realiza la construcción del soporte estructural para el montaje de la tubería inoxidable en los tanques 1, 3 y 4 y se avanza en la instalación de parrillas de difusores de aire para los tanques 1, 2, 4 y 6.

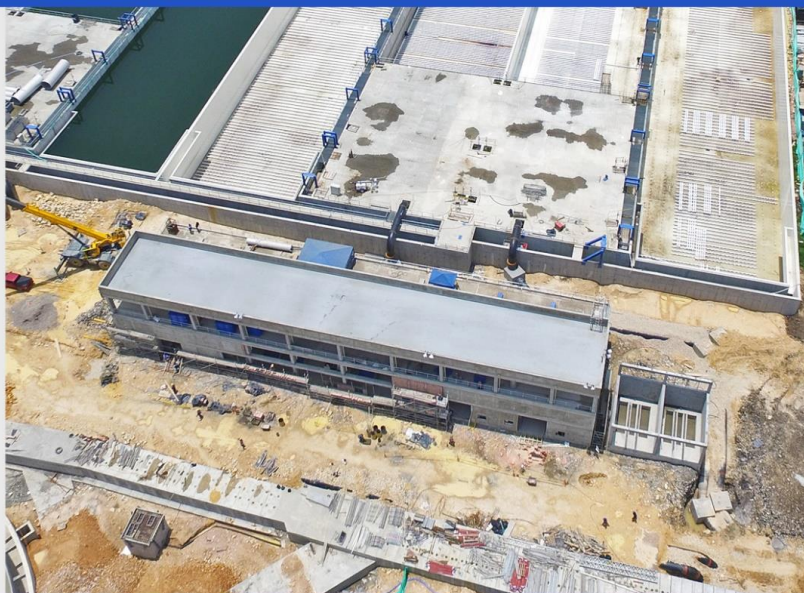




Edificio de sopladores

Culminó la mampostería en las fachadas y la instalación de los once sopladores de biológicos y polipastos de mantenimiento.

Inició la colocación de puertas metálicas y el muro para insonorización en la zona de sopladores. Además, iniciaron los recubrimientos y acabados en la fachada.



Clarificadores secundarios

Continúa la aplicación de la capa de protección para el concreto en los tanques 5, 7, 8, 9, 10 y 12. Finalizó el montaje de los puentes metálicos en los tanques 1, 2, 3, 7, 9 y 11. En las cámaras de reparto 1, 2 y 3 se contruyen los muros internos.

En los edificios RAS/WAS se adelanta la construcción de vigas y columnas en concreto y se inició la excavación e instalación de red pluvial en 800mm y la red de procesos en tubería HDPE (High Density Polyethylene o PEAD, polietileno de alta densidad).



Biodigestores

Finalizó el vertido de concreto de la cúpula del tanque N° 4, avanza el desmonte de la cimbra de la cúpula en el tanque N°3. Inició la instalación de perfiles para revestimiento exterior en los muros 1, 2, 3 y 8. Comenzó la construcción la cimentación del edificio de calefacción 2 con el descabece de los pilotes y la excavación para las galerías de lodos de digestión.





Parque Metropolitano

Continúa la plantación de árboles de especies nativas en la zona pasiva, logrando a la fecha más de 3.000 especies sembradas, se adelanta el extendido de tierra negra y césped en la parte posterior de la montaña, avanza la construcción de los senderos peatonales en las terrazas.

Se realizó el armado de acero y fundida de la viga perimetral del domo geodésico sobre la cual se apoyará la estructura metálica. También se realizó la instalación de la tubería de aguas lluvias en la zona activa del Parque Metropolitano PTAR Salitre.



Seguridad y Salud en el trabajo

El área SST de la PTAR El Salitre, realizó capacitaciones especializadas con la brigada de emergencias con motivo del simulacro distrital, para tal fin se realizaron acercamientos con todos los trabajadores del proyecto con el fin de prepararnos para la media hora más importante del año.

El día 02 de octubre del 2019 se desarrolló el Simulacro de Evacuación General por Activación de la Alarma de Sismo en la Obra PTAR SALITRE, organizado bajo la dirección de Rafael Doncel jefe del área SST, con el objetivo de verificar en tiempo real, el nivel de respuesta a emergencias.





Gestión Ambiental

El equipo ambiental de la PTAR El Salitre fase II adelanta campañas sanitarias con el fin de que todo el personal de obra clasifiquen de forma adecuada los residuos que se generan al interior del proyecto.

Este mes de implemento la campaña con el plástico, principalmente con las botellas y envases de gaseosa, para esto se implementaron canecas destinadas específicamente a esta actividad. Todo el personal de la planta encuentra estas canecas ubicadas en puntos estratégicos, zonas en las que se consumen los alimentos como el comedor principal.



RESCATES FAUNA



Gestión Social

Nuestro reto es seguir fortaleciendo las relaciones con la comunidad y generar espacios de sensibilización y reflexión frente a la protección del agua.

A la fecha hemos logrado compartir la importancia del recurso hídrico con más de 1.500 niños y niñas. También, continuamos con nuestras visitas guiadas a las aulas ambientales, éstas han sido disfrutadas por más de 1.970 personas.

